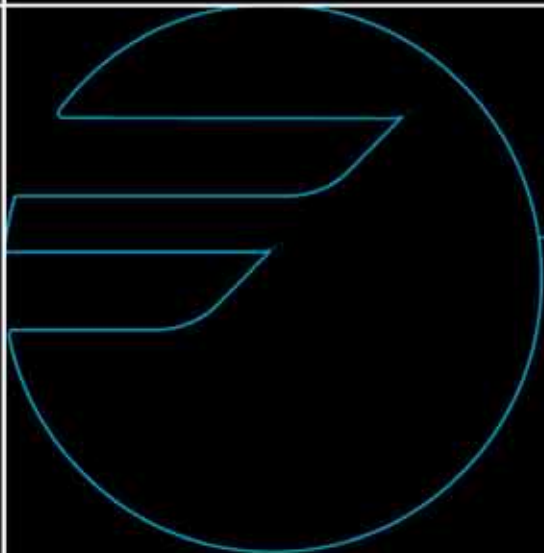


## URZĄDZENIA CHŁODNICZE



### UWAGI:

Niestandardowe wykonanie z agregatami z lewej strony lub różne nietypowe realizacje mogą być wykonane w fabryce. Wszelkie zmiany są dodatkowo wyceniane.

Możliwe warianty wykonania i dodatki są zamieszczone na ostatniej stronie tego rozdziału.

### JAKOŚĆ NASZYCH URZĄDZEŃ CHŁODNICZYCH

Wszystkie nasze urządzenia są wyprodukowane z wysokiej jakości stali nierdzewnej AISI-304 (18/10), zarówno na zewnątrz jak i wszystkie powierzchnie mające kontakt z żywnością. W ten sposób gwarantujemy maksymalny poziom higieny. Wszystkie elementy ze stali nierdzewnej są wysokopolerowane co umożliwia utrzymanie czystości w prosty sposób. Dlatego przy produkcji stosujemy stal nierdzewną zarówno wewnątrz jak i na zewnątrz. Aby zapewnić wysoką higienę stosujemy zaokrąglone narożniki w urządzeniach.



Profesjonalne urządzenia chłodnicze Fagor spełniają wymagania Dyrektyw Europejskich i korespondującymi z nimi Standardami (Dyrektywa Zgodności Elektromagnetycznej EMC, 2004/108/EC, Dyrektywa Bezpieczeństwa Niskonapięciowa 73/23/EEC). System chłodniczy jest przyjazny środowisku (R-134a i R-404A) i wolny od CFC. Ponadto dbamy aby jak największa liczba komponentów mogła być poddana recyklingowi.

Takie są nasze urządzenia chłodnicze. Urządzenia, które nie tylko utrzymują stałą temperaturę żywności i napojów ale także smak i jakość.



### ROZWIĄZANIA DLA WSZYSTKICH WYMAGAŃ

Aby spełnić wymagania wszystkich naszych klientów, jesteśmy gotowi zaoferować indywidualne rozwiązania dla każdego z nich.

Dlatego też mamy najszerszą na rynku gamę urządzeń chłodniczych.

Z najszerszą gamą co do wielkości i cech wykonaną w najbardziej zaawansowanych technologiach.

W ofercie Fagor-a znajdują się stoły, które można dopasować do przestrzeni jaką się dysponuje. Centralne lub przyścienne. Z drzwiami pełnymi ze stali nierdzewnej lub przeszklonymi, tak żeby było widoczne co znajduje się wewnątrz lub też można zastosować szuflady.

Wersje chłodnicze lub mroźnicze.





W naszej ofercie znajduje się również szeroka gama szaf, witryn zaspokajająca wszelkie wymagania.

Zaprojektowane aby spełnić indywidualne oczekiwania naszych klientów. Dlatego też są one produkowane w tak różnych rodzajach i wielkościach.

Specjalne urządzenia do barów i kawiarni: stoły chłodnicze, witryny chłodnicze, zamrażarki do kieliszków, kostkarki do lodu....

Ponadto, w odpowiedzi na rosnące zapotrzebowanie specjalistów tej branży prezentujemy szybkooszładzarki i szybkozamrażarki.

Aby spełnić wszelkie wymagania. Aby dopasować się do każdej przestrzeni. Do każdych warunków. Tak aby Fagor mógł spełnić oczekiwania każdego klienta.



#### SZYBKOSCHŁADZARKI: DLACZEGO WARTO ICH UŻYWAĆ?

Wszystkie świeże produkty zawierają naturalną florę bakteryjną, która w sprzyjających warunkach (wilgotności i temperatury) rozwija się powodując poważne zagrożenie dla zdrowia konsumentów.

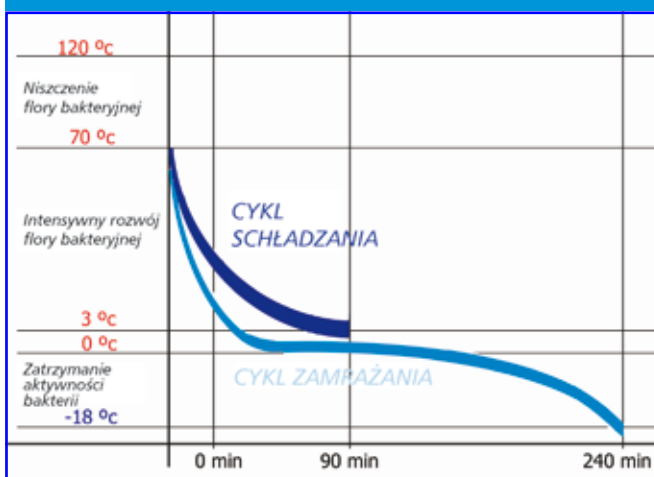
Najbardziej niebezpieczny zakres temperatur jest pomiędzy  $+65^{\circ}\text{C}$  i  $+35^{\circ}\text{C}$ : w tym przedziale rozwój bakterii jest znacznie przyspieszony.

Mikroorganizmy najlepiej rozwijają się w przedziale temperatur: pomiędzy  $+35^{\circ}\text{C}$  i  $+10^{\circ}\text{C}$ .

Szybkie schładzanie oznacza obniżenie temperatury produktu w jego wnętrzu od  $+70^{\circ}\text{C}$  do  $+3^{\circ}\text{C}$  najszybciej jak to jest możliwe, często już w ciągu 90 minut.

W tym procesie krytyczny zakres temperatur od  $+65^{\circ}\text{C}$  do  $+10^{\circ}\text{C}$  jest pokonywany tak szybko, że nie zagraża bezpieczeństwu zdrowotnemu żywności, która może być przechowywana nawet 5 do 8 dni.

Szybkie schładzanie potraw nie tylko zwalnia procesy rozwoju bakterii ale również przedłuża czas ich przechowywania.



#### SZYBKIE ZAMRAŻANIE LUB ZAMRAŻANIE

Te dwa pojęcia są często mylone ponieważ pozornie efekt końcowy jest taki sam: temperatura produktu jest obniżona ale woda w nim zawarta nie jest zamrożona do końca.

Różnica polega na tym, że w przypadku tradycyjnego zamrażania nie ma limitów czasowych i wewnątrz produktu powstają makrokryształy, podczas gdy przy szybkim zamrażaniu, tzn. osiągnięciu temperatur  $-18^{\circ}\text{C}$  wewnątrz produktu w ciągu 4 godzin, unika się powstawania mikrokryształów.

W momencie powstania makrokryształów, rozrywają one strukturę komórkową, co powoduje że w procesie rozmrażania sole mineralne i składniki odżywcze zostają utracone wraz z płynem powstającym w czasie rozmrażania.

W zależności od cech produktu należy dobrać jeden z dwóch programów: „hard” i „soft”, oba ustawiane manualnie.

## STOŁY CHŁODNICZE

Wymuszony system chłodzenia komory.

Błat roboczy z zaokrąglonymi krawędziami. W standardzie tylna ścianka przeciwozbryzgowa o wysokości 10 cm. Zakres temperatury pracy od 0 °C do +8 °C przy temperaturze w pomieszczeniu do +43 °C. Wyświetlacz cyfrowy. Wykonane z zewnątrz i wewnątrz ze stali nierdzewnej AISI-304 (18/10) z wyjątkiem tylnej ścianki wykonanej z blachy ocynkowanej (istnieje możliwość zamówienia tylnej ścianki ze stali nierdzewnej). Nogi z regulowaną wysokością. Drzwi samoczynnie zamykające się. Poliuretanowa wtryskiwana pod wysokim ciśnieniem izolacja termiczna ścian o grubości 60 mm, gęstości 40kg/m<sup>3</sup>, wolna od CFC. W wyposażeniu 1 półka rusztowa na każde drzwi. Automatyczne odparowanie wody podczas rozmrażania. Regulowana wysokość półek w szafkach. Półki powlekane masą plastyczną. Zasilanie: 230 V.

• • • • •



Model	Nr referenc.	Drzwi	Pojemność litry	Moc el. W	Moc chł. W	Wymiary mm szer./gł./wys.	Cena netto zł
MSP-150	148111100000	2	255	368	250	1.492x600x850	4.880,-
MSP-200	148111200000	3	395	414	300	2.017x600x850	5.920,-
MSP-250	148111300000	4	535	644	500	2.542x600x850	8.000,-
MSP-300	148111400000	5	675	644	500	3.067x600x850	8.790,-



## STOŁY CHŁODNICZE BEZ AGREGATU

Charakterystyka: patrz powyżej.

Model z zewnętrznym agregatem chłodniczym, wyposażony w zdejmowany panel zawierający wyłącznik główny, elektroniczne sterowanie i wyświetlacz. Łatwy dostęp do przyłączy parownika i czujników dzięki możliwości zdjęcia blatu i boków. Zewnętrzny agregat chłodniczy nie uwzględniony w cenie. Wymuszony obieg powietrza. Zakres temperatury pracy od 0 °C do +8 °C przy temp. w otoczeniu do 43 °C.

• • • • •



Model	Nr referenc.	Drzwi	Pojemność litry	Moc W	Wymiary mm szer./gł./wys.	Cena netto zł
MSP-117-R	148111101000	2	255	-	1.192x600x850	4.150,-
MSP-169-R	148111201000	3	395	-	1.717x600x850	5.040,-
MSP-222-R	148111301000	4	535	-	2.242x600x850	7.280,-



## STOŁY CHŁODNICZE ZE ZLEWEM

Wymuszony system chłodzenia komory.  
 Blat roboczy z zaokrąglonymi krawędziami. W standardzie tylna ścianka przeciwrozbryzgowa o wysokości 10 cm.  
 Zakres temperatury pracy od 0 °C do +8 °C przy temperaturze w pomieszczeniu do +43 °C. Wyświetlacz cyfrowy.  
 Wykonane z zewnątrz i wewnątrz ze stali nierdzewnej AISI-304 (18/10) z wyjątkiem tylnej ścianki wykonanej z blachy ocynkowanej (istnieje możliwość zamówienia tylnej ścianki ze stali nierdzewnej). Nogi z regulowaną wysokością. Drzwi samoczynnie zamykające się. Poliuretanowa wtryskiwana pod wysokim ciśnieniem izolacja termiczna ścian o grubości 60 mm, gęstości 40kg/m<sup>3</sup>, wolna od CFC. W wyposażeniu 1 półka rusztowa na każde drzwi. Automatyczne odparowanie wody podczas rozmrażania. Regulowana wysokość półek w szafkach. Półki powlekane masą plastyczną. Zasilanie: 230 V. Modele ze zlewem. Blat stołu z zaokrąglonymi brzegami i zlewem z częścią ociekową.  
 Wymiary zlewu: 340 x 370 x 150 mm.



Model	Nr referenc.	Drzwi	Pojemność litry	Moc elektr. W	Moc chł. W	Wymiary mm szer./gł./wys.	Cena netto zł
MSP-150-F	148111110000	2	255	368	250	1.492x600x850	5.690,-
MSP-200-F	148111210000	3	395	414	300	2.017x600x850	6.560,-
MSP-250-F	148111310000	4	535	644	500	2.542x600x850	8.740,-

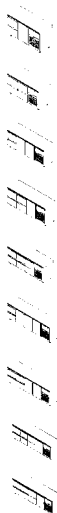


Stół ze zlewem  
 – model z linii Snack MSP/F

## STOŁY CHŁODNICZE Z SZUFLADAMI

Wymuszony system chłodzenia komory.  
 Blat roboczy z zaokrąglonymi krawędziami.  
 W standardzie tylna ścianka przeciwrozbryzgowa o wysokości 10 cm.  
 Zakres temperatury pracy od 0 °C do +8 °C przy temperaturze w pomieszczeniu do +43 °C. Wyświetlacz cyfrowy. Wykonane z zewnątrz i wewnątrz ze stali nierdzewnej AISI-304 (18/10) z wyjątkiem tylnej ścianki wykonanej z blachy ocynkowanej (istnieje możliwość zamówienia tylnej ścianki ze stali nierdzewnej).  
 Nogi z regulowaną wysokością. Drzwi samoczynnie zamykające się. Poliuretanowa wtryskiwana pod wysokim ciśnieniem izolacja termiczna ścian o grubości 60 mm, gęstości 40kg/m<sup>3</sup>, wolna od CFC. W wyposażeniu 1 półka rusztowa na każde drzwi. Automatyczne odparowanie wody podczas rozmrażania. Regulowana wysokość półek w szafkach. Półki powlekane masą plastyczną.  
 Zasilanie: 230 V.

• • • • •



Model	Nr referenc.	Drzwi	Szuflady	Pojemn. litry	Moc el. W	Moc chł. W	Wymiary mm szer./gł./wys.	Cena netto zł
MSP-150-2C	148111120000	1	2	255	368	250	1.492x600x850	5.820,-
MSP-150-4C	148111140000	-	4	255	368	250	1.492x600x850	6.760,-
MSP-200-2C	148111220000	2	2	395	414	300	2.017x600x850	6.860,-
MSP-200-4C	148111240000	1	4	395	414	300	2.017x600x850	7.800,-
MSP-200-6C	148111260000	-	6	395	414	300	2.017x600x850	8.740,-
MSP-250-2C	148111320000	3	2	535	644	500	2.542x600x850	8.940,-
MSP-250-4C	148111340000	2	4	535	644	500	2.542x600x850	9.880,-
MSP-250-6C	148111360000	1	6	535	644	500	2.542x600x850	10.820,-
MSP-250-8C	148111380000	-	8	535	644	500	2.542x600x850	11.760,-



## SNACK REFRIGERATED COUNTERS WITH DRAWERS FOR REMOTE UNITS

Wymuszony system chłodzenia komory. Blat roboczy z zaokrąglonymi krawędziami. W standardzie tylna ścianka przeciwozbryzgowa o wysokości 10 cm. Zakres temperatury pracy od 0 °C do +8 °C przy temperaturze w pomieszczeniu do +43 °C. Wyświetlacz cyfrowy. Wykonane z zewnątrz i wewnątrz ze stali nierdzewnej AISI-304 (18/10) z wyjątkiem tylnej ścianki wykonanej z blachy ocynkowanej (istnieje możliwość zamówienia tylnej ścianki ze stali nierdzewnej). Nogi z regulowaną wysokością. Drzwi samoczynnie zamykające się. Poliuretanowa wtryskiwana pod wysokim ciśnieniem izolacja termiczna ścian o grubości 60 mm, gęstości 40kg/m<sup>3</sup>, wolna od CFC. W wyposażeniu 1 półka rusztowa na każde drzwi. Automatyczne odparowanie wody podczas rozmrażania. Regulowana wysokość półek w szafkach. Półki powlekane masą plastyczną. Zasilanie: 230 V.

Model z zewnętrznym agregatem chłodniczym, wyposażony w zdejmowany panel zawierający wyłącznik główny, elektroniczne sterowanie i wyświetlacz. Łatwy dostęp do przyłączy parownika i czujników dzięki możliwości zdjęcia blatu i boków. Zewnętrzny agregat chłodniczy nie uwzględniony w cenie.



Model	Nr referenc.	Drzwi	Szuflady	Pojemność litry	Liczba półek	Moc W	Wymiary mm szer./gt./wys.	Cena netto zł
MSP-117-R2C	148111121000	1	2	255	1	-	1.192x600x850	5.090,-
MSP-117-R4C	148111141000		4	255	-	-	1.192x600x850	6.030,-
MSP-169-R2C	148111221000	2	2	395	2	-	1.717x600x850	5.980,-
MSP-169-R4C	148111241000	1	4	395	1	-	1.717x600x850	6.920,-
MSP-169-R6C	148111261000	-	6	395	-	-	1.717x600x850	7.860,-
MSP-222-R2C	148111321000	3	2	535	3	-	2.242x600x850	8.220,-
MSP-222-R4C	148111341000	2	4	535	2	-	2.242x600x850	9.160,-
MSP-222-R6C	148111361000	1	6	535	1	-	2.242x600x850	10.100,-
MSP-222-R8C	148111381000	-	8	535	-	-	2.242x600x850	11.040,-



## STOŁY MROŻNE

Wymuszony system chłodzenia komory. Błat roboczy z zaokrąglonymi krawędziami. W standardzie tylna ścianka przeciwrozbryzgowa o wysokości 10 cm. Zakres temperatury pracy od -18 °C do -22 °C przy temperaturze w pomieszczeniu do +43 °C. Wyświetlacz cyfrowy. Wykonane z zewnątrz i wewnątrz ze stali nierdzewnej AISI-304 (18/10) z wyjątkiem tylnej ścianki wykonanej z blachy ocynkowanej (istnieje możliwość zamówienia tylnej ścianki ze stali nierdzewnej). Nogi z regulowaną wysokością. Drzwi samoczynnie zamykające się. Poliuretanowa wtryskiwana pod wysokim ciśnieniem izolacja termiczna ścian o grubości 60 mm, gęstości 40kg/m<sup>3</sup>, wolna od CFC. W wyposażeniu 1 półka rusztowa na każde drzwi. Automatem odparowanie wody podczas rozmrażania. Elementy grzewcze w drzwiach. Regulowana wysokość półek w szafkach. Półki powlekane masą plastyczną.  
Zasilanie: 230 V.



Model	Nr referenc.	Drzwi	Pojemność litry	Moc elektr. W	Moc chł. W	Wymiary mm szer./gł./wys.	Cena netto zł
MSN-150	148121100000	2	255	644	348	1,492x600x850	5.990,-
MSN-200	148121200000	3	395	690	438	2,017x600x850	7.240,-
MSN-250	148121300000	4	535	920	525	2,542x600x850	10.810,-
MSN-300	148121400000	5	675	920	525	3.067x600x850	13.160,-

## STOŁY MROŻNE BEZ AGREGATU

Charakterystyka: patrz powyżej.  
Model z zewnętrznym agregatem chłodniczym, wyposażony w zdejmowany panel zawierający wyłącznik główny, elektroniczne sterowanie i wyświetlacz. Łatwy dostęp do przyłączy parownika i czujników dzięki możliwości zdjęcia blatu i boków. Zewnętrzny agregat chłodniczy nie uwzględniony w cenie.



Model	Nr referenc.	Drzwi	Pojemność litry	Moc W	Wymiary mm szer./gł./wys.	Cena netto zł
MSN-117-R	148121101000	2	255	-	1,192x600x850	5.090,-
MSN-169-R	148121201000	3	395	-	1,717x600x850	6.340,-
MSN-222-R	148121301000	4	535	-	2,242x600x850	10.800,-

## STOŁY CHŁODNICZE DO ZAPLECZA BARU

Wymuszony system chłodzenia komory.  
 Błat roboczy z zaokrąglonymi krawędziami na wysokości 1,05 m.  
 W standardzie tylna ścianka przeciwrozbrzygowa o wysokości 10 cm. Zakres temperatury pracy od 0 °C do +8 °C przy temperaturze w pomieszczeniu do +43 °C.  
 Wyświetlacz cyfrowy. Wykonane z zewnątrz i wewnątrz ze stali nierdzewnej AISI-304 (18/10) z wyjątkiem tylnej ścianki wykonanej z blachy ocynkowanej (istnieje możliwość zamówienia tylnej ścianki ze stali nierdzewnej). Nogi z regulowaną wysokością.  
 Drzwi samoczynnie zamykające się. Poliuretanowa wtryskiwana pod wysokim ciśnieniem izolacja termiczna ścian o grubości 60 mm, gęstości 40kg/m<sup>3</sup>, wolna od CFC. W wyposażeniu 2 półki rusztowe na każde drzwi. Automatyczne odparowanie wody podczas rozmrażania. Regulowana wysokość półek w szafkach. Półki powlekane masą plastyczną. Nad agregatem znajduje się wysuwana szuflada.  
 Zasilanie: 230 V.



Model	Nr referenc.	Drzwi	Pojemność litry	Moc elektr. W	Moc chł. W	Wymiary mm szer./gł./wys.	Cena netto zł
FMP-150	148211000000	2	255	368	250	1,492x600x1,045	6.990,-
FMP-202	148212000000	3	395	414	300	2,017x600x1,045	8.750,-
FMP-255	148213000000	4	535	644	500	2,542x600x1,045	10.260,-

## STOŁY CHŁODNICZE DO ZAPLECZA BARU BEZ AGREGATU

Charakterystyka: patrz powyżej.  
 Model z zewnętrznym agregatem chłodniczym, wyposażony w zdejmowany panel zawierający wyłącznik główny, elektroniczne sterowanie i wyświetlacz. Łatwy dostęp do przyłączy parownika i czujników dzięki możliwości zdjęcia blatu i boków. Zewnętrzny agregat chłodniczy nie uwzględniony w cenie.



Model	Nr referenc.	Drzwi	Pojemność litry	Moc W	Wymiary mm szer./gł./wys.	Cena netto zł
FMP-117-R	148211001000	2	333	-	1,192x600x1,045	6.000,-
FMP-169-R	148212001000	3	517	-	1,717x600x1,045	7.760,-
FMP-222-R	148213001000	4	701	-	2,242x600x1,045	9.350,-

## STOŁY CHŁODNICZE GN

Wymuszony system chłodzenia komory.

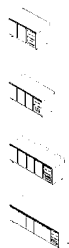
Błat roboczy i wewnętrzne narożniki z zaokrąglonymi krawędziami. W standardzie tylna ścianka przeciwrozbrzygowa o wysokości 10 cm. Zakres temperatury pracy od 0 °C do +8 °C przy temperaturze w pomieszczeniu do +43 °C. Wyświetlacz cyfrowy. Wykonane z zewnątrz i wewnątrz ze stali nierdzewnej AISI-304 (18/10) z wyjątkiem tylnej ścianki wykonanej z blachy ocynkowanej (istnieje możliwość zamówienia tylnej ścianki ze stali nierdzewnej). Nogi z regulowaną wysokością.

Drzwi samoczynnie zamykające się. Poliuretanowa wtryskiwana pod wysokim ciśnieniem izolacja termiczna ścian o grubości 60 mm, gęstości 40kg/m<sup>3</sup>, wolna od CFC. W wyposażeniu 1 para prowadnic rozmiaru GN 1/1 oraz 1 półka rusztowa na każde drzwi. Automatyczne odparowanie wody podczas rozmrażania. Regulowana wysokość półek w szafkach. Półki powlekane masą plastyczną. Zasilanie: 230 V.

• • • • •



Model	Nr referenc.	Drzwi	Pojemność litry	Moc el. W	Moc chł. W	Wymiary mm szer./gł./wys.	Cena netto zł
MFP-135-GN	148311000000	2	290	368	250	1,342x700x850	5.190,-
MFP-180-GN	148312000000	3	452	414	300	1,792x700x850	6.230,-
MFP-225-GN	148313000000	4	615	414	300	2,242x700x850	8.530,-
MFP-270-GN	148314000000	5	780	644	500	2,692x700x850	10.680,-



## STOŁY CHŁODNICZE GN BEZ AGREGATU

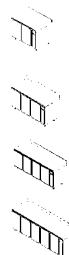
Charakterystyka: patrz powyżej.

Model z zewnętrznym agregatem chłodniczym, wyposażony w zdejmowany panel zawierający wyłącznik główny, elektroniczne sterowanie i wyświetlacz. Łatwy dostęp do przyłączy parownika i czujników dzięki możliwości zdjęcia blatu i boków. Zewnętrzny agregat chłodniczy nie uwzględniony w cenie.

• • • • •



Model	Reference	Drzwi	Pojemność litry	Moc W	Wymiary mm szer./gł./wys.	Cena netto zł
MFP-102-GN/R	148311001000	2	290	-	1.042x700x850	4.400,-
MFP-147-GN/R	148312001000	3	452	-	1.492x700x850	5.300,-
MFP-192-GN/R	148313001000	4	615	-	1.942x700x850	7.250,-
MFP-237-GN/R	148314001000	5	780	-	2.392x700x850	9.510,-



## STOŁY CHŁODNICZE GN ZE ZLEWOZMYWAKIEM

Wymuszony system chłodzenia komory. Błat roboczy i wewnętrzne narożniki z zaokrąglonymi krawędziami. W standardzie tylna ścianka przeciwzobryzgowa o wysokości 10 cm. Zakres temperatury pracy od 0 °C do +8 °C przy temperaturze w pomieszczeniu do +43 °C. Wyświetlacz cyfrowy. Wykonane z zewnątrz i wewnątrz ze stali nierdzewnej AISI-304 (18/10) z wyjątkiem tylnej ścianki wykonanej z blachy ocynkowanej (istnieje możliwość zamówienia tylnej ścianki ze stali nierdzewnej). Nogi z regulowaną wysokością. Drzwi samoczynnie zamykające się. Poliuretanowa wtryskiwana pod wysokim ciśnieniem izolacja termiczna ścian o grubości 60 mm, gęstości 40kg/m<sup>3</sup>, wolna od CFC. W wyposażeniu 1 para przewodnic rozmiaru GN 1/1 oraz 1 półka rusztowa na każde drzwi. Automatyczne odparowanie wody podczas rozmrażania. Regulowana wysokość półek w szafkach. Półki powlekane masą plastyczną. Zasilanie: 230 V.

Modele ze zlewozmywakiem. Stół z zaokrąglonymi rogami i zlewem o wymiarach: 340x370x150 mm.

• • • • •



Model	Reference	Drzwi	Pojemność litry	Moc el. W	Moc chł. W	Wymiary mm szer./gł./wys.	Cena netto zł
MFP-135-GN/F	148311030000	2	290	368	250	1,342x700x850	6.090,-
MFP-180-GN/F	148312030000	3	452	414	300	1,792x700x850	7.190,-
MFP-225-GN/F	148313030000	4	615	414	300	2,242x700x850	9.900,-
MFP-270-GN/F	148314030000	5	780	644	500	2,692x700x850	12.130,-



Stół ze zlewem  
- model GN1/1 MFP/F

## STOŁY CHŁODNICZE GN z SZUFLADAMI

Wymuszony system chłodzenia komory.

Błat roboczy i wewnętrzne narożniki z zaokrąglonymi krawędziami. W standardzie tylna ścianka przeciwrozbryzgowa o wysokości 10 cm. Zakres temperatury pracy od 0 °C do +8 °C przy temperaturze w pomieszczeniu do +43 °C.

Wyświetlacz cyfrowy.

Wykonane z zewnątrz i wewnątrz ze stali nierdzewnej AISI-304 (18/10) z wyjątkiem tylnej ścianki wykonanej z blachy ocynkowanej (istnieje możliwość zamówienia tylnej ścianki ze stali nierdzewnej).

Nogi z regulowaną wysokością. Drzwi samoczynnie zamykające się. Poliuretanowa wtryskiwana pod wysokim ciśnieniem izolacja termiczna ścian o grubości 60 mm, gęstości 40kg/m<sup>3</sup>, wolna od CFC.

W wyposażeniu 1 para prowadnic rozmiaru GN 1/1 oraz 1 półka rusztowa na każde drzwi. Automatyczne odparowanie wody podczas rozmrażania. Regulowana wysokość półek w szafkach. Półki powlekane masą plastyczną. Zasilanie: 230 V.

Szuflady wykonane ze stali nierdzewnej AISI-304 (18/10).

1 drzwi = 2 szuflady. Pełny wysuw szuflad.

•••••



Model	Nr referenc.	Drzwi	Szuflady	Pojemność litry	Moc el. W	Moc chł. W	Wymiary mm szer./gl./wys.	Cena netto zł
MFP-135-GN 2C	148311020000	1	2	290	368	250	1,342x700x850	6.130,-
MFP-135-GN 4C	148311040000	-	4	290	368	250	1,342x700x850	7.070,-
MFP-180-GN 2C	148312020000	2	2	452	414	300	1,792x700x850	7.170,-
MFP-180-GN 4C	148312040000	1	4	452	414	300	1,792x700x850	8.110,-
MFP-180-GN 6C	148312060000	-	6	452	414	300	1,792x700x850	9.050,-
MFP-225-GN 2C	148313020000	3	2	615	414	300	2,242x700x850	9.470,-
MFP-225-GN 4C	148313040000	2	4	615	414	300	2,242x700x850	10.410,-
MFP-225-GN 6C	148313060000	1	6	615	414	300	2,242x700x850	11.350,-
MFP-225-GN 8C	148313080000	-	8	615	414	300	2,242x700x850	12.290,-
MFP-270-GN 2C	148314020000	4	2	780	644	500	2,692x700x850	11.620,-
MFP-270-GN 4C	148314040000	3	4	780	644	500	2,692x700x850	12.560,-
MFP-270-GN 6C	148314060000	2	6	780	644	500	2,692x700x850	13.500,-
MFP-270-GN 8C	148314080000	1	8	780	644	500	2,692x700x850	14.440,-
MFP-270-GN 10C	148314090000	-	10	780	644	500	2,692x700x850	15.380,-

## STOŁY CHŁODNICZE GN Z SZUFLADAMI BEZ AGREGATU

Wymuszony system chłodzenia komory.

Błat roboczy i wewnętrzne narożniki z zaokrąglonymi krawędziami. W standardzie tylna ścianka przeciwrozbrzygowa o wysokości 10 cm. Zakres temperatury pracy od 0 °C do +8 °C przy temperaturze w pomieszczeniu do +43 °C. Wyświetlacz cyfrowy.

Wykonane z zewnątrz i wewnątrz ze stali nierdzewnej AISI-304 (18/10) z wyjątkiem tylnej ścianki wykonanej z blachy ocynkowanej (istnieje możliwość zamówienia tylnej ścianki ze stali nierdzewnej). Nogi z regulowaną wysokością. Drzwi samoczynnie zamykające się. Poliuretanowa wtryskiwana pod wysokim ciśnieniem izolacja termiczna ścian o grubości 60 mm, gęstości 40kg/m<sup>3</sup>, wolna od CFC. W wyposażeniu 1 para prowadnic rozmiaru GN 1/1 oraz 1 półka rusztowa na każde drzwi. Automatyczne odparowanie wody podczas rozmrażania. Regulowana wysokość półek w szafkach. Półki powlekane masą plastyczną. Zasilanie: 230 V. Szuflady wykonane ze stali nierdzewnej AISI-304 (18/10).

1 drzwi = 2 szuflady. Model z zewnętrznym agregatem chłodniczym, wyposażony w zdejmowany panel zawierający wyłącznik główny, elektroniczne sterowanie i wyświetlacz. Łatwy dostęp do przyłączy parownika i czujników dzięki możliwości zdjęcia blatu i boków. Zewnętrzny agregat chłodniczy nie uwzględniony w cenie.



• • • • •

Model	Nr referenc.	Drzwi	Szuflady	Pojemność litry	Moc W	Wymiary mm szer./gł./wys.	Cena netto zł
MFP-102-GN/R 2C	148311021000	1	2	290	-	1,042x700x850	5.340,-
MFP-102-GN/R 4C	148311041000	-	4	290	-	1,042x700x850	6.280,-
MFP-147-GN/R 2C	148312021000	2	2	452	-	1,492x700x850	6.240,-
MFP-147-GN/R 4C	148312041000	1	4	452	-	1,492x700x850	7.180,-
MFP-147-GN/R 6C	148312061000	-	6	452	-	1,492x700x850	8.120,-
MFP-192-GN/R 2C	148313021000	3	2	615	-	1,942x700x850	8.190,-
MFP-192-GN/R 4C	148313041000	2	4	615	-	1,942x700x850	9.130,-
MFP-192-GN/R 6C	148313061000	1	6	615	-	1,942x700x850	10.070,-
MFP-192-GN/R 8C	148313081000	-	8	615	-	1,942x700x850	11.010,-
MFP-237-GN/R 2C	148314021000	4	2	780	-	2,392x700x850	10.450,-
MFP-237-GN/R 4C	148314041000	3	4	780	-	2,392x700x850	11.390,-
MFP-237-GN/R 6C	148314061000	2	6	780	-	2,392x700x850	12.330,-
MFP-237-GN/R 8C	148314081000	1	8	780	-	2,392x700x850	13.270,-
MFP-237-GN/R 10C	148314091000	-	10	780	-	2,392x700x850	14.210,-

## PODSTAWA CHŁODNICZA

Podstawa chłodnicza służy jako podstawa pod urządzenia grzewcze (topy) o wysokości do 290 mm. Wysokość podstawy-stołu 640 mm. Posiada perforowane szuflady GN 1/1 wykonane ze stali nierdzewnej. Poliuretanowa wtryskiwana pod ciśnieniem izolacja termiczna ścian o grubości 60 mm, gęstości 40kg/m<sup>3</sup>, wolna od CFC. Wymuszony system chłodzenia komory. Zakres temperatur od 0 °C do +8 °C przy temperaturze w pomieszczeniu do +43 °C. Wyświetlacz cyfrowy. Automatyczne odparowanie wody podczas rozmrażania. Zasilanie: 230 V.

•••••



Model	Nr referenc.	Szuflady	Pojemność litres	Moc elektr. W	Moc chł. W	Wymiary mm szer./gł./wys.	Cena netto zł
MFP-135-B	148317000000	2	255	368	250	1,342x700x640	5.980,-
MFP-180-B	148315000000	3	360	414	300	1,792x700x640	7.480,-
MFP-225-B	148316000000	4	550	414	300	2,242x700x640	9.030,-
MFP-270-B	148318000000	5	675	644	500	2,692x700x640	10.690,-

### Przykład:

**Ciąg grzewczy Linii 700 na podstawie chłodniczej MFP-180 B**

- Podstawa chłodnicza MFP-180 B
- Grill na lawie BG7-10
- Kuchnia CG-740
- Płyta grilowa FTG-705 L



STOŁY CHŁODNICZE Z SZAFKAMI PRZELOTOWYMI GN

Wymuszony system chłodzenia komory.  
 Blat roboczy i wewnętrzne narożniki z zaokrąglonymi krawędziami. W standardzie tylna ścianka przeciwozbryzgowa o wysokości 10 cm.  
 Zakres temperatury pracy od 0 °C do +8 °C przy temperaturze w pomieszczeniu do +43 °C.  
 Wyświetlacz cyfrowy. Wykonane z zewnątrz i wewnątrz ze stali nierdzewnej AISI-304 (18/10).  
 Nogi z regulowaną wysokością. Drzwi samoczynnie zamykające się. Poliuretanowa wtryskiwana pod wysokim ciśnieniem izolacja termiczna ścian o grubości 60 mm, gęstości 40kg/m<sup>3</sup>, wolna od CFC. W wyposażeniu 1 para prowadnic rozmiaru GN 1/1 oraz 1 półka rusztowa na każde drzwi. Automatyczne odparowanie wody podczas rozmrażania. Regulowana wysokość półek w szafkach. Półki powlekane masą plastyczną. Zasilanie: 230 V.



• • • • •

Model	Nr referenc.	Szuflady	Pojemność litres	Moc elektr. W	Moc chł. W	Wymiary mm szer./gł./wys.	Cena netto zł
MCP-135-GN	148311010000	2 + 2	290	368	250	1,342x768x850	7.930,-
MCP-180-GN	148312010000	3 + 3	452	414	300	1,792x768x850	10.150,-
MCP-225-GN	148313010000	4 + 4	615	414	300	2,242x768x850	11.790,-
MCP-270-GN	148314010000	5 + 5	780	644	500	2,692x768x850	14.580,-



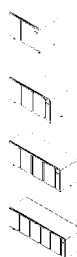
STOŁY CHŁODNICZE Z SZAFKAMI PRZELOTOWYMI GN BEZ AGREGATU

Charakterystyka: patrz powyżej.  
 Model z zewnętrznym agregatem chłodniczym, wyposażony w zdejmowany panel zawierający wyłącznik główny, elektroniczne sterowanie i wyświetlacz. Łatwy dostęp do przyłączy parownika i czujników dzięki możliwości zdjęcia blatu i boków. Zewnętrzny agregat chłodniczy nie uwzględniony w cenie.



• • • • •

Model	Nr referenc.	Drzwi	Pojemność litry	Moc W	Wymiary mm szer./gł./wys.	Cena netto zł
MCP-102-GN/R	148311011000	2 + 2	290	-	1,042x768x850	6.980,-
MCP-147-GN/R	148312011000	3 + 3	452	-	1,492x768x850	9.100,-
MCP-192-GN/R	148313011000	4 + 4	615	-	1,942x768x850	10.720,-
MCP-237-GN/R	148314011000	5 + 5	780	-	2,392x768x850	13.410,-



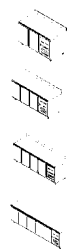
## STOŁY MROŻNE

Wymuszony system chłodzenia komory. Błat roboczy z zaokrąglonymi krawędziami. W standardzie tylna ścianka przeciwrozbrzygowa o wysokości 10 cm. Zakres temperatury pracy od -18 °C do -22 °C przy temperaturze w pomieszczeniu do +43 °C. Wyświetlacz cyfrowy. Wykonane z zewnątrz i wewnątrz ze stali nierdzewnej AISI-304 (18/10) z wyjątkiem tylnej ścianki wykonanej z blachy ocynkowanej (istnieje możliwość zamówienia tylnej ścianki ze stali nierdzewnej). Nogi z regulowaną wysokością. Drzwi samoczynnie zamykające się. Poliuretanowa wtłaczana pod wysokim ciśnieniem izolacja termiczna ścian o grubości 60 mm, gęstości 40kg/m<sup>3</sup>, wolna od CFC. W wyposażeniu 1 para prowadnic rozmiaru GN 1/1 oraz 1 półka rusztowa na każde drzwi. Automatem odparowanie wody podczas rozmrażania. Elementy grzewcze w drzwiach. Regulowana wysokość półek w szafkach. Półki powlekane masą plastyczną. Zasilanie: 230 V.



•••••

Model	Nr referenc.	Drzwi	Pojemność litry	Moc elektr. W	Moc chł. W	Wymiary mm szer./gł./wys.	Cena netto zł
MFN-135-GN	148321000000	2	290	644	348	1,342x700x850	6.140,-
MFN-180-GN	148322000000	3	452	690	438	1,792x700x850	7.580,-
MFN-225-GN	148323000000	4	615	920	525	2,242x700x850	11.000,-
MFN-270-GN	148324000000	5	780	1.150	752	2,692x700x850	13.240,-



## STOŁY MROŻNE GN BEZ AGREGATU

Charakterystyka: patrz powyżej. Model z zewnętrznym agregatem chłodniczym, wyposażony w zdejmowany panel zawierający wyłącznik główny, elektroniczne sterowanie i wyświetlacz. Łatwy dostęp do przyłączy parownika i czujników dzięki możliwości zdjęcia blatu i boków. Zewnętrzny agregat chłodniczy nie uwzględniony w cenie.

•••••

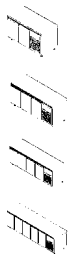


Model	Nr referenc.	Drzwi	Pojemność litry	Moc W	Wymiary mm szer./gł./wys.	Cena netto zł
MFN-102-GN/R	148321001000	2	290	-	1,042x700x850	5.290,-
MFN-147-GN/R	148322001000	2	452	-	1,492x700x850	6.660,-
MFN-192-GN/R	148323001000	4	615	-	1,942x700x850	10.680,-
MFN-237-GN/R	148324001000	5	780	-	2,392x700x850	12.900,-



STOŁY MROŻNE GN Z SZAFKAMI PRZELOTOWYMI

Wymuszony system chłodzenia komory. Błat roboczy z zaokrąglonymi krawędziami. W standardzie tylna ścianka przeciwrozbrzygowa o wysokości 10 cm. Zakres temperatury pracy od -18 °C do -22 °C przy temperaturze w pomieszczeniu do +43 °C. Wyświetlacz cyfrowy. Wykonane z zewnątrz i wewnątrz ze stali nierdzewnej AISI-304 (18/10) z wyjątkiem tylnej ścianki wykonanej z blachy ocynkowanej (istnieje możliwość zamówienia tylnej ścianki ze stali nierdzewnej. Nogi z regulowaną wysokością. Drzwi samoczynnie zamykające się. Poliuretanowa wtryskiwana pod wysokim ciśnieniem izolacja termiczna ścian o grubości 60 mm, gęstości 40kg/m<sup>3</sup>, wolna od CFC. W wyposażeniu 1 para prowadnic rozmiaru GN 1/1 oraz 1 półka rusztowa na każde drzwi. Automatem odparowanie wody podczas rozmrażania. Elementy grzewcze w drzwiach. Regulowana wysokość półek w szafkach. Półki powlekane masą plastyczną. Zasilanie: 230 V.



Model	Nr referenc.	Drzwi	Pojemność litry	Moc elektr. W	Moc chł. W	Wymiary mm szer./gł./wys.	Cena netto zł
MCN-135-GN	148321010000	2 + 2	290	644	348	1,342x768x850	10.970,-
MCN-180-GN	148322010000	3 + 3	452	690	438	1,792x768x850	12.950,-
MCN-225-GN	148323010000	4 + 4	615	920	525	2,242x768x850	15.390,-
MCN-270-GN	148324010000	5 + 5	780	1.150	752	2,692x768x850	18.190,-

STOŁY MROŻNE GN Z SZAFKAMI PRZELOTOWYMI BEZ AGREGATU

Charakterystyka: patrz powyżej. Model z zewnętrznym agregatem chłodniczym, wyposażony w zdejmowany panel zawierający wyłącznik główny, elektroniczne sterowanie i wyświetlacz. Łatwy dostęp do przyłączy parownika i czujników dzięki możliwości zdjęcia blatu i boków. Zewnętrzny agregat chłodniczy nie uwzględniony w cenie.



Model	Nr referenc.	Drzwi	Pojemność litry	Moc W	Wymiary mm szer./gł./wys.	Cena netto zł
MCN-102-GN/R	148321011000	2 + 2	290	-	1,042x768x850	9.800,-
MCN-147-GN/R	148322011000	3 + 3	452	-	1,492x768x850	11.800,-
MCN-192-GN/R	148323011000	4 + 4	615	-	1,942x768x850	14.350,-
MCN-237-GN/R	148324011000	5 + 5	780	-	2,392x768x850	16.900,-

## STOŁY CHŁODNICZE PIEKARNICZE

Wymuszony system chłodzenia komory. Błat roboczy i wewnętrzne narożniki z zaokrąglonymi krawędziami. W standardzie tylna ścianka przeciwzobryzgowa o wysokości 10 cm. Zakres temperatury pracy od 0 °C do +8 °C przy temperaturze w pomieszczeniu do +43 °C. Wyświetlacz cyfrowy. Wykonane z zewnątrz i wewnątrz ze stali nierdzewnej AISI-304 (18/10) z wyjątkiem tylnej ścianki wykonanej z blachy ocynkowanej (istnieje możliwość zamówienia tylnej ścianki ze stali nierdzewnej). Nogi z regulowaną wysokością. Drzwi samoczynnie zamykające się. Poliuretanowa wtryskiwana pod wysokim ciśnieniem izolacja termiczna ścian o grubości 60 mm, gęstości 40kg/m<sup>3</sup>, wolna od CFC. W wyposażeniu 1 para przewodnic oraz 1 półka rusztowa o rozmiarach 600 x 400 mm na każde drzwi. Automatyczne odparowanie wody podczas rozmrażania. Regulowana wysokość półek w szafkach. Półki powlekane masą plastyczną. Zasilanie: 230 V.



Model	Nr referenc.	Drzwi	Pojemność litry	Moc elektr. W	Moc chł. W	Wymiary mm szer./gł./wys.	Cena netto zł
MPP-150	148411000000	2	404	368	250	1,492x800x850	7.690,-
MPP-202	148412000000	3	628	414	300	2,017x800x850	8.630,-
MPP-255	148413000000	4	851	575	500	2,542x800x850	11.080,-

## STOŁY CHŁODNICZE PIEKARNICZE BEZ AGREGATU

Charakterystyka: patrz powyżej. Model z zewnętrznym agregatem chłodniczym, wyposażony w zdejmowany panel zawierający wyłącznik główny, elektroniczne sterowanie i wyświetlacz. Łatwy dostęp do przyłączy parownika i czujników dzięki możliwości zdjęcia blatu i boków. Zewnętrzny agregat chłodniczy nie uwzględniony w cenie.



Model	Nr referenc.	Drzwi	Pojemność litry	Moc W	Wymiary mm szer./gł./wys.	Cena netto zł
MPP-117-R	148411001000	2	404	-	1,192x800x850	6.650,-
MPP-169-R	148412001000	3	628	-	1,717x800x850	7.470,-
MPP-222-R	148413001000	4	851	-	2,242x800x850	9.920,-

## STOŁY CHŁODNICZE PIEKARNICZE Z SZAFKAMI PRZELOTOWYMI

Wymuszony system chłodzenia komory. Błat roboczy i wewnętrzne narożniki z zaokrąglonymi krawędziami. W standardzie tylna ścianka przeciwobryzgową o wysokości 10 cm. Zakres temperatury pracy od 0 °C do +8 °C przy temperaturze w pomieszczeniu do +43 °C. Wyświetlacz cyfrowy. Wykonane z zewnątrz i wewnątrz ze stali nierdzewnej AISI-304 (18/10) z wyjątkiem tylnej ścianki wykonanej z blachy ocynkowanej (istnieje możliwość zamówienia tylnej ścianki ze stali nierdzewnej). Nogi z regulowaną wysokością. Drzwi samoczynnie zamykające się. Poliuretanowa wtryskiwana pod wysokim ciśnieniem izolacja termiczna ścian o grubości 60 mm, gęstości 40kg/m<sup>3</sup>, wolna od CFC. W wyposażeniu 1 para przewodnic oraz 1 półka rusztowa o rozmiarach 600 x 400 mm na każde drzwi. Automatyczne odparowanie wody podczas rozmrażania. Regulowana wysokość półek w szafkach. Półki powlekane masą plastyczną. Zasilanie: 230 V.



Model	Nr referenc.	Drzwi	Pojemność litry	Moc elektr. W	Moc chł. W	Wymiary mm szer./gł./wys.	Cena netto zł
MPP-150-C	148411010000	2 + 2	404	368	250	1,492x868x850	9.210,-
MPP-202-C	148412010000	3 + 3	628	414	300	2,017x868x850	10.270,-
MPP-255-C	148413010000	4 + 4	851	575	500	2,542x868x850	13.300,-



## STOŁY CHŁODNICZE PIEKARNICZE Z SZAFKAMI PRZELOTOWYMI BEZ AGREGATU

Charakterystyka: patrz powyżej.  
Model z zewnętrznym agregatem chłodniczym, wyposażony w zdejmowany panel zawierający wyłącznik główny, elektroniczne sterowanie i wyświetlacz. Łatwy dostęp do przyłączy parownika i czujników dzięki możliwości zdjęcia blatu i boków. Zewnętrzny agregat chłodniczy nie uwzględniony w cenie.

• • • • •



Model	Nr referenc.	Drzwi	Pojemność litry	Moc W	Wymiary mm szer./gł./wys.	Cena netto zł
MPP-117-R/C	148411011000	2 + 2	404	-	1,192x868x850	8.170,-
MPP-169-R/C	148412011000	3 + 3	628	-	1,717x868x850	9.210,-
MPP-222-R/C	148413011000	4 + 4	851	-	2,242x868x850	12.130,-



## STOŁY MROŻNE PIEKARNICZE

Wymuszony system chłodzenia komory. Błat roboczy z zaokrąglonymi krawędziami. W standardzie tylna ścianka przeciwozbryzgowa o wysokości 10 cm. Zakres temperatury pracy od -18 °C do -22 °C przy temperaturze w pomieszczeniu do +43 °C. Wyświetlacz cyfrowy. Wykonane z zewnątrz i wewnątrz ze stali nierdzewnej AISI-304 (18/10) z wyjątkiem tylnej ścianki wykonanej z blachy ocynkowanej (istnieje możliwość zamówienia tylnej ścianki ze stali nierdzewnej). Nogi z regulowaną wysokością. Drzwi samoczynnie zamykające się. Poliuretanowa wtryskiwana pod wysokim ciśnieniem izolacja termiczna ścian o grubości 60 mm, gęstości 40kg/m<sup>3</sup>, wolna od CFC. W wyposażeniu 1 para prowadnic oraz 1 półka rusztowa o rozmiarach 600 x 400 mm na każde drzwi. Automatyczne odparowanie wody podczas rozmrażania. Elementy grzewcze w drzwiach. Regulowana wysokość półek w szafkach. Półki powlekane masą plastyczną. Zasilanie: 230 V.



Model	Nr referenc.	Drzwi	Pojemność litry	Moc elektr. W	Moc chl. W	Wymiary mm szer./gł./wys.	Cena netto zł
MPN-150	148421000000	2	404	644	348	1,492x800x850	10.150,-
MPN-202	148422000000	3	628	836	438	2,017x800x850	11.900,-
MPN-255	148423000000	4	851	1.150	752	2,542x800x850	14.200,-

## STOŁY MROŻNE PIEKARNICZE BEZ AGREGATU

Charakterystyka: patrz powyżej. Model z zewnętrznym agregatem chłodniczym, wyposażony w zdejmowany panel zawierający wyłącznik główny, elektroniczne sterowanie i wyświetlacz. Łatwy dostęp do przyłączy parownika i czujników dzięki możliwości zdjęcia blatu i boków. Zewnętrzny agregat chłodniczy nie uwzględniony w cenie.



Model	Nr referenc.	Drzwi	Pojemność litry	Moc W	Wymiary mm szer./gł./wys.	Cena netto zł
MPN-117-R	148421001000	2	404	-	1,192x800x850	8.990,-
MPN-169-R	148422001000	3	628	-	1,717x800x850	10.720,-
MPN-222-R	148423001000	4	851	-	2,242x800x850	13.060,-

## STOŁY MROŹNE PIEKARNICZE Z SZAFKAMI PRZELOTOWYMI

Wymuszony system chłodzenia komory. Błat roboczy z zaokrąglonymi krawędziami. W standardzie tylna ścianka przeciwrozbrzygowa o wysokości 10 cm. Zakres temperatury pracy od -18 °C do -22 °C przy temperaturze w pomieszczeniu do +43 °C. Wyświetlacz cyfrowy. Wykonane z zewnątrz i wewnątrz ze stali nierdzewnej AISI-304 (18/10) z wyjątkiem tylnej ścianki wykonanej z blachy ocynkowanej (istnieje możliwość zamówienia tylnej ścianki ze stali nierdzewnej). Nogi z regulowaną wysokością. Drzwi samoczynnie zamykające się. Poliuretanowa wtryskiwana pod wysokim ciśnieniem izolacja termiczna ścian o grubości 60 mm, gęstości 40kg/m<sup>3</sup>, wolna od CFC. W wyposażeniu 1 para prowadnic oraz 1 półka rusztowa o rozmiarach 600 x 400 mm na każde drzwi. Automatyczne odparowanie wody podczas rozmrażania. Elementy grzewcze w drzwiach. Regulowana wysokość półek w szafkach. Półki powlekane masą plastyczną. Zasilanie: 230 V.



Model	Nr referenc.	Drzwi	Pojemność litry	Moc elektr. W	Moc chł. W	Wymiary mm szer./gł./wys.	Cena netto zł
MPN-150-C	148421010000	2 + 2	404	644	348	1,492x868x850	13.060,-
MPN-202-C	148422010000	3 + 3	628	836	438	2,017x868x850	15.390,-
MPN-255-C	148423010000	4 + 4	851	1.150	752	2,542x868x850	18.430,-

## STOŁY MROŹNE PIEKARNICZE Z SZAFKAMI PRZELOTOWYMI BEZ AGREGATU

Charakterystyka: patrz powyżej. Model z zewnętrznym agregatem chłodniczym, wyposażony w zdejmowany panel zawierający wyłącznik główny, elektroniczne sterowanie i wyświetlacz. Łatwy dostęp do przyłączy parownika i czujników dzięki możliwości zdjęcia blatu i boków. Zewnętrzny agregat chłodniczy nie uwzględniony w cenie.





Model	Nr referenc.	Drzwi	Pojemność litry	Moc W	Wymiary mm szer./gł./wys.	Cena netto zł
MPN-117-R/C	148421011000	2 + 2	404	-	1,192x868x850	12.000,-
MPN-169-R/C	148422011000	3 + 3	628	-	1,717x868x850	14.340,-
MPN-222-R/C	148423011000	4 + 4	851	-	2,242x868x850	17.380,-

## STOŁY CHŁODNICZE SAŁATKOWE

Wymuszony system chłodzenia komory. Błat roboczy i wewnętrzne narożniki z zaokrąglonymi krawędziami. Zakres temperatury pracy od 0 °C do +8 °C przy temperaturze w pomieszczeniu do +43 °C. Wyświetlacz cyfrowy. Wykonane z zewnątrz i wewnątrz ze stali nierdzewnej AISI-304 (18/10) z wyjątkiem tylnej ścianki wykonanej z blachy ocynkowanej (istnieje możliwość zamówienia tylnej ścianki ze stali nierdzewnej). Nogi z regulowaną wysokością. Drzwi samoczynnie zamykające się. Poliuretanowa wtryskiwana pod wysokim ciśnieniem izolacja termiczna ścian o grubości 60 mm, gęstości 40kg/m<sup>3</sup>, wolna od CFC. W wyposażeniu 1 para przewodnic rozmiaru GN 1/1 oraz 1 półka rusztowa na każde drzwi. Automatyczne odparowanie wody podczas rozmrażania. Regulowana wysokość półek w szafkach. Półki powlekane masą plastyczną. Miejsce na gastropojemniki GN w płycie stołu (pojemniki nie są dostarczane). Pokrywy wykonane ze stali nierdzewnej z blokadą w pozycji pełnego otwarcia. Zasilanie: 230 V.

•••••



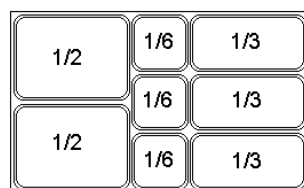
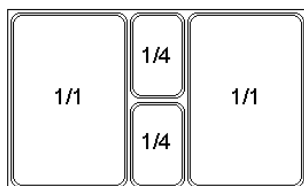
Model	Nr referenc.	GN Housings	Drzwi	Pojemność litry	Moc elektr. W	Moc chł. W	Wymiary mm szer./gł./wys.	Cena netto zł
 MEP-135	148511000000	A	2	290	345	300	1,342x700x850	6.990,-
 MEP-180	148512000000	B	3	452	532	500	1,792x700x850	9.300,-

### Ułożenie gastropojemników GN w płycie stołu:

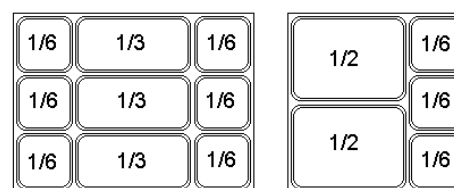
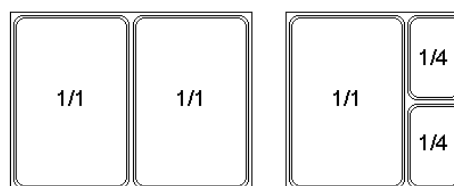
Maksymalna głębokość pojemników: 200 mm

(Pojemniki nie występują w zestawie)

#### A - Układ w modelu MEP - 135



#### B - Układ w modelu MEP - 180



STOŁY KANAPKOWE

Wymuszony system chłodzenia komory. Błat roboczy i wewnętrzne narożniki z zaokrąglonymi krawędziami. Zakres temperatury pracy od 0 °C do +8 °C przy temperaturze w pomieszczeniu do +43 °C. Wyświetlacz cyfrowy. Wykonane z zewnątrz i wewnątrz ze stali nierdzewnej AISI-304 (18/10) z wyjątkiem tylnej ścianki wykonanej z blachy ocynkowanej (istnieje możliwość zamówienia tylnej ścianki ze stali nierdzewnej). Nogi z regulowaną wysokością. Drzwi samoczynnie zamykające się. Poliuretanowa wtryskiwana pod wysokim ciśnieniem izolacja termiczna ścian o grubości 60 mm, gęstości 40kg/m<sup>3</sup>, wolna od CFC. W wyposażeniu 1 półka rusztowa na każde drzwi. Automatyczne odparowanie wody podczas rozmrażania. Regulowana wysokość półek w szafkach. Półki powlekane masą plastyczną. Miejsce na gastropojemniki GN w płycie stołu (pojemniki nie są dołączone). Pokrywa wykonana ze stali nierdzewnej z blokadą w pozycji pełnego otwarcia. Zdejmowana i wysuwana płyta do krojenia wykonana z polietylenu.  
Zasilanie: 230 V.



Model	Nr referenc.	Drzwi	Pojemność litry	Moc elektr. W	Moc chł. W	Wymiary mm szer./gł./wys.	Cena netto zł
MEP-100	148513000000	2	200	368	250	906x700x894	4.900,-



STOŁY DO PIZZY

Wymuszony system chłodzenia komory. Błat roboczy i wewnętrzne narożniki z zaokrąglonymi krawędziami. Zakres temperatury od 0 °C do +8 °C, przy temperaturze w pomieszczeniu do +43 °C. Wyświetlacz cyfrowy. Wykonane z zewnątrz i wewnątrz ze stali nierdzewnej AISI-304 (18/10) z wyjątkiem tylnej ścianki wykonanej z blachy ocynkowanej (istnieje możliwość zamówienia tylnej ścianki ze stali nierdzewnej). Błat roboczy wykonany z płyty granitowej z miejscem na 5 szt. pojemników 1/6 GN (pojemniki nie są dołączone) oraz szklana osłona. Nogi z regulowaną wysokością. Drzwi samoczynnie zamykające się. Poliuretanowa wtryskiwana pod wysokim ciśnieniem izolacja termiczna ścian o grubości 60 mm, gęstości 40 kg/m<sup>3</sup>, wolna od CFC. W wyposażeniu 1 półka rusztowa na każde drzwi. Automatyczne odparowanie wody podczas rozmrażania. Regulowana wysokość półek w szafkach. Półki powlekane masą plastyczną.  
Zasilanie 230 V.



Model	Nr referenc.	Drzwi	Pojemność litry	Moc elektr. W	Moc chł. W	Wymiary mm szer./gł./wys.	Cena netto zł
MEP-100 G	148513100000	2	200	368	250	906x700x1,010	5.700,-



## PIZZA REFRIGERATED COUNTER WORKTABLES

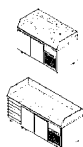
Wymuszony system chłodzenia komory. Błat roboczy wykonany z płyty granitowej. Wewnętrzne narożniki z zaokrąglonymi krawędziami. Zakres temperatury pracy od 0 °C do +8 °C przy temperaturze w pomieszczeniu do +43 °C. Wyświetlacz cyfrowy. Wykonane z zewnątrz i wewnątrz ze stali nierdzewnej AISI-304 (18/10) z wyjątkiem tylnej ścianki wykonanej z blachy ocynkowanej (istnieje możliwość zamówienia tylnej ścianki ze stali nierdzewnej). Nogi z regulowaną wysokością. Drzwi samoczynnie zamykające się. Poliuretanowa wtryskiwana pod wysokim ciśnieniem izolacja termiczna ścian o grubości 60 mm, gęstości 40kg/m<sup>3</sup>, wolna od CFC. W wyposażeniu 1 para prowadnic i 1 półka rusztowa o wymiarach 600 x 400 mm na każde drzwi. Automatyczne odparowanie wody podczas rozmrażania. Regulowana wysokość półek w szafkach. Półki powlekane masą plastyczną. Zasilanie: 230 V.

•••••



Stół do pizzy **MMZ-150**

Model	Nr referenc.	Pojemność litry	Moc elektr. W	Moc chł. W	Wymiary mm szer./gł./wys.	Cena netto zł
<b>MMZ-150</b>	148611000000	404	368	250	1,492x800x900	<b>9.400,-</b>
<b>MMZ-202 (*)</b>	148610000000	404	414	300	2,017x800x900	<b>10.700,-</b>



(\*) **MMZ-202:**  
Wyposażony w 7 wysuwanych niechłodzonych szuflad na ciasto



Stół do pizzy **MMZ-202**

## NADSTAWKI CHŁODNICZE DO PIZZY

Maksymalna głębokość pojemników 1/4 GN = 150 mm. Pojemniki nie są dostarczane z urządzeniem. Temperatura kontrolowana elektronicznym termostatem z wyświetlaczem. Zasilanie 230 V.

•••••



Model	Nr referenc.	GN-1/4 Housings	Moc elektr. W	Moc chł. W	Wymiary mm szer./gł./wys.	Cena netto zł
<b>MI-150</b>	148611010000	6	368	140	1,492x370x450	<b>2.445,-</b>
<b>MI-202</b>	148610010000	9	368	140	2,017x370x450	<b>2.790,-</b>



STOŁY CHŁODNICZE DO PIZZY Z NADSTAWKĄ

**Kompletny stół do pizzy MPZ**



**składa się ze:**

- stołu chłodniczego do pizzy
- +
  - nadstawki chłodniczej do pizzy

Całkowita wysokość: 1,400 mm.

.....



Model	Kod (2 części)	Opis	Wyposażenie (*)	Cena netto zł
 MPZ-150	148611000000 + 148611010000	MMZ-150 + MI-150	Nadstawka na 6 pojemników 1/4 GN	11.500,-
 MPZ-202	148610000000 + 148610010000	MMZ-202 + MI-202	Nadstawka na 9 pojemników 1/4 GN Stół wyposażony w 7 wysuwanych niechłodzonych szuflad na ciasto do pizzy	13.000,-



(\*) Pojemniki GN nie są dołączone

ZESPOLONE STOŁY CHŁODNICZE DO PIZZY

Wykonane ze stali nierdzewnej AISI-304(18/10), z wyjątkiem tylnej ścianki. Błat z zaokrągloną krawędzią przednią. Nadstawka na dodatki chłodzona od dołu poprzez otwór w blacie do komory stołu. Nadstawka posiada pokrywę z mechanizmem utrzymującym ją w pozycji pełnego otwarcia. Drzwi stołu wyposażone w mechanizm powodujący ich samozamykanie i utrzymujący je w pozycji pełnego otwarcia. W wyposażeniu jedna para przewodnic i jedna półka GN1/1 na każde drzwi komory. Izolacja poliuretanowa wtryskiwana o grubości 60 mm. Urządzenie wolne od freonu (no CFC). Obieg powietrza w komorze wymuszony wentylatorem. Kompresor łatwo wyjmowany. Skraplacz chłodzony wentylatorem. Automatyczne odparowanie wody podczas rozmrażania. Zakres pracy: 0 °C do +8 °C przy temperaturze w pomieszczeniu do 43 °C. Elektroniczny sterownik i wyświetlacz. Zasilanie: 230 V.

.....



Model	Nr referenc.	Ingredient Unit	Pojemność litry	Moc elektr. W	Moc chł. W	Wymiary mm szer./gł./wys.	Cena netto zł
 MPZ1-150	148612000000	A	290	368	250	1,350x700x1,050	4.650,-
 MPZ1-200	148613000000	B	452	414	300	1,800x700x1,050	5.920,-

A : Nadstawka na dodatki na siedem pojemników GN 1/4 (brak w standardzie).



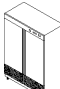
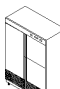
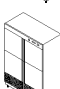
B : Nadstawka na dodatki na dziesięć pojemników GN 1/4 (brak w standardzie).



## SZAFY MROŹNICZE

Wykonane ze stali nierdzewnej AISI-304 (18/10) z wyjątkiem tylnej ścianki wykonanej z blachy ocynkowanej (istnieje możliwość zamówienia tylnej ścianki ze stali nierdzewnej).  
 Drzwi samoczynnie zamykające się.  
 Oświetlenie komory.  
 Półki metalowe powlekane masą plastyczną. Możliwość regulacji odstępów między półkami.  
 Poliuretanowa wtryskiwana pod wysokim ciśnieniem izolacja termiczna ścian o grubości 60 mm, gęstości 40kg/m<sup>3</sup>, wolna od CFC. Czynnik chłodniczy R-404A.  
 Wymuszony system chłodzenia komory.  
 Agregat w dolnej części szafy.  
 Automatyczne odparowanie wody podczas rozmrażania.  
 Zakres temperatury pracy od -18 °C do -22 °C przy temperaturze w pomieszczeniu do +43 °C.  
 Wyświetlacz cyfrowy.  
 Podświetlany wyłącznik główny.  
 W wyposażeniu 3 półki rusztowe na każde duże drzwi.  
 Zasilanie: 230 V.



	Model	Nr referenc.	Liczba drzwi		Pojemność litry	Moc W	Moc chł. W	Wymiary mm szer./gł./wys.	Cena netto zł
			Duże	Małe					
	AFN-701	149212000000	1	-	600	690	438	693x726x2,067	5.680,-
	AFN-702	149212100000	-	2	600	690	438	693x726x2,067	6.100,-
	AFN-1402	149212200000	2	-	1,200	1,012	1,085	1,388x726x2,067	8.150,-
	AFN-1403	149212300000	1	2	1,200	1,012	1,085	1,388x726x2,067	8.890,-
	AFN-1404	149212400000	-	4	1,200	1,012	1,085	1,388x726x2,067	9.300,-

## SZAFY CHŁODNICZE

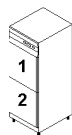
Wymuszony system chłodzenia komory.  
 Wewnętrzne oświetlenie.  
 Wewnętrzne narożniki z zaokrąglonymi krawędziami.  
 Zakres temperatury pracy od 0 °C do +8 °C przy temperaturze w pomieszczeniu do +43 °C.  
 Wyświetlacz cyfrowy.  
 Wykonane z zewnątrz i wewnątrz ze stali nierdzewnej AISI-304 (18/10) z wyjątkiem tylnej ścianki wykonanej z blachy ocynkowanej (istnieje możliwość zamówienia tylnej ścianki ze stali nierdzewnej).  
 Nogi z regulowaną wysokością.  
 Drzwi samoczynnie zamykające się.  
 Poliuretanowa wtryskiwana pod wysokim ciśnieniem izolacja termiczna ścian o grubości 60 mm, gęstości 40kg/m<sup>3</sup>, wolna od CFC.  
 W wyposażeniu 3 półki rusztowe GN 2/1 na każde duże drzwi.  
 Automatyczne odparowanie wody podczas rozmrażania.  
 Możliwość regulacji odstępów między półkami.  
 Półki metalowe powlekane masą plastyczną.  
 Wyłącznik wentylatora.  
 Podświetlany wyłącznik główny.  
 Elektronicznie kontrolowana temperatura chłodzenia i rozmrażania.  
 Zasilanie: 230 V.



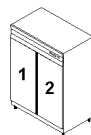
	Model	Nr referenc.	Drzwi		Pojemność litry	Moc W	Moc chł. W	Wymiary mm szer./gf./wys.	Cena netto zł
			Duże	Małe					
	AFP-801	149221000000	1	-	700	484	300	693x850x2,015	4.690,-
	AFP-802	149221100000	-	2	700	484	300	693x850x2,015	5.300,-
<b>A</b>	AFP-802/2	149221105000	-	2	(A) 2x350	968	2x178	693x850x2,015	7.260,-
	AFP-1602	149221200000	2	-	1,400	704	500	1,388x850x2,015	7.150,-
<b>B</b>	AFP-1602/2	149221205000	2	-	(B) 2x700	968	2x300	1,388x850x2,015	9.790,-
	AFP-1603	149221300000	1	2	1,400	704	500	1,388x850x2,015	7.600,-
<b>C</b>	AFP-1603/2	149221305000	1	2	(C) 2x700	968	2x300	1,388x850x2,015	10.790,-
	AFP-1604	149221400000	-	4	1,400	704	500	1,388x850x2,015	8.100,-



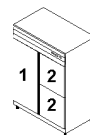
**A, B, C :** Dwie niezależne komory z oddzielnymi kompresorami i parownikami.



**A**



**B**



**C**

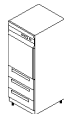
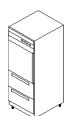
## SZAFY CHŁODNICZE Z SZUFLADAMI

Wszystkie modele posiadają małe drzwi oraz zestaw dwóch lub trzech szuflad na dole.  
 Wymuszony system chłodzenia komory.  
 Wewnętrzne oświetlenie.  
 Wewnętrzne narożniki z zaokrąglonymi krawędziami.  
 Zakres pracy temperatur od 0 °C do +8 °C przy temperaturze w pomieszczeniu do +43 °C.  
 Wyświetlacz cyfrowy.  
 Nogi z regulowaną wysokością.  
 Drzwi samoczynnie zamykające się.  
 Poliuretanowa wtryskiwana pod wysokim ciśnieniem izolacja termiczna ścian o grubości 60 mm, gęstości 40kg/m<sup>3</sup>, wolna od CFC.  
 W wyposażeniu 2 półki rusztowe GN 2/1 i 2 pary prowadnic.  
 Półki metalowe powlekane masą plastyczną. Perforowane ze stali nierdzewnej szuflady GN 2/1.  
 Automatyczne odparowanie wody podczas rozmrażania.  
 Wykonane ze stali nierdzewnej AISI-304 (18/10) z wyjątkiem tylnej ścianki wykonanej z blachy ocynkowanej (istnieje możliwość zamówienia tylnej ścianki ze stali nierdzewnej).  
 Zasilanie: 230 V.

• • • • •



Model	Nr referenc.	Drzwi	Szuflady (*)	Pojemność litry	Moc W	Moc chł. W	Wymiary mm szer./gł./wys.	Cena netto zł
AFP-802-2C	149221106000	1	2	700	368	300	693x850x2,015	☎
AFP-802-3C	149221107000	1	3	700	368	300	693x850x2,015	☎

(\*) **Wysokość szuflad**

AFP-802-2C: H = 280 mm  
 AFP-802-3C: H = 150 mm

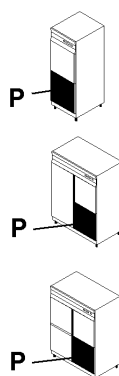
## SZAFY CHŁODNICZE LINIA GN 2/1 z KOMORĄ NA RYBY

### Wszystkie modele z oddzielną komorą na ryby z małymi drzwiami.

Wymuszony system chłodzenia komory. Wewnętrzne oświetlenie.  
 Wewnętrzne narożniki z zaokrąglonymi krawędziami.  
 Zakres temperatury pracy od 0 °C do +8 °C przy temperaturze w pomieszczeniu do +43 °C.  
 Wyświetlacz cyfrowy. Wykonane z zewnątrz i wewnątrz ze stali nierdzewnej AISI-304 (18/10) z wyjątkiem tylnej ścianki wykonanej z blachy ocynkowanej (istnieje możliwość zamówienia tylnej ścianki ze stali nierdzewnej).  
 Nogi z regulowaną wysokością. Drzwi samoczynnie zamykające się.  
 Poliuretanowa wtryskiwana pod wysokim ciśnieniem izolacja termiczna ścian o grubości 60 mm, gęstości 40kg/m<sup>3</sup>, wolna od CFC.  
 W wyposażeniu 3 półki rusztowe GN 2/1 na każde duże drzwi.  
 Wyłącznik wentylatora. Automatyczne odparowanie wody podczas rozmrażania. Możliwość regulacji odstępów między półkami.  
 Półki metalowe powlekane masą plastyczną.  
 Podświetlany wyłącznik główny.  
 Zasilanie: 230 V.

Komora na ryby:  
 Wyposażona w 3 szuflady z PVC i perforowane dno ze stali nierdzewnej.  
 Rura odpływowa w dnie komory do odprowadzania ścieków.  
 Zakres temperatury pracy od -4 °C do +2 °C.  
 Pojemność komory 350 litrów.  
 Moc agregatu komory na ryby 208 W.

•••••  
 •••••



Model	Nr referenc.	Drzwi		Strefa chłodzenia		Moc total (W)	Wymiary mm szer./gł./wys.	Cena netto zł
		Duże	Małe	Poj. (lit)	Moc chł. (W)			
AF-802 P	149224100000	-	1	350	178	552	693x850x2,015	11.180,-
AF-1603 P	149224300000	1	1	1,050	500	851	1,388x850x2,015	15.270,-
AF-1604 P	149224400000	-	3	1,050	500	851	1,388x850x2,015	15.520,-

## SZAFY CHŁODNICZE LINIA GN 2/1 z KOMORĄ MROŻNĄ

Wszystkie modele z oddzielną komorą mroźną z małymi drzwiami.

Wymuszony system chłodzenia komory.

Wewnętrzne oświetlenie.

Wewnętrzne narożniki z zaokrąglonymi krawędziami.

Zakres temperatury pracy od 0 °C do +8 °C przy temperaturze w pomieszczeniu do +43 °C.

Wyświetlacz cyfrowy.

Wykonane z zewnątrz i wewnątrz ze stali nierdzewnej AISI-304 (18/10) z wyjątkiem tylnej ścianki wykonanej z blachy ocynkowanej (istnieje możliwość zamówienia tylnej ścianki ze stali nierdzewnej).

Nogi z regulowaną wysokością. Drzwi samoczynnie zamykające się. Poliuretanowa wtryskiwana pod wysokim ciśnieniem izolacja termiczna ścian o grubości 60 mm, gęstości 40 kg/m<sup>3</sup>, wolna od CFC. W wyposażeniu 3 półki rusztowe GN 2/1 na każde duże drzwi. Wyłącznik wentylatora. Automatyczne odparowanie wody podczas rozmrażania. Możliwość regulacji odstępów między półkami. Półki metalowe powlekane masą plastyczną. Podświetlany wyłącznik główny.

Zasilanie: 230 V.

Komora mroźna:

Wyposażona w 3 szuflady z PVC.

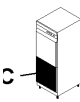
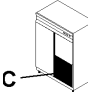
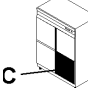
Zakres temperatury pracy od -18 °C do -22 °C.

Pojemność komory 350 litrów.

Moc agregatu komory mroźnej: 568 W.

• • • • •



Model	Nr referenc.	Drzwi		Strefa chłodzenia		Moc total (W)	Wymiary mm szer./gł./wys.	Cena netto zł
		Duże	Małe	Poj.(lit)	Moc chł. (W)			
 AF-802 C	149223100000	-	1	350	178	851	693x850x2,015	7.900,-
 AF-1603 C	149223300000	1	1	1,050	500	1,150	1,388x850x2,015	11.900,-
 AF-1604 C	149223400000	-	3	1,050	500	1,150	1,388x850x2,015	12.900,-

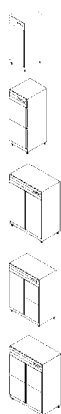
Zdjęcie:  
Komora mroźnicza  
z 3 szufladami z PVC



SZAFY MROŻNE, LINIA GN 2/1

Wymuszony system chłodzenia komory. Wewnętrzne narożniki z zaokrąglonymi krawędziami. Zakres temperatury pracy od -18 °C do -22 °C przy temperaturze w pomieszczeniu do +43 °C. Wyświetlacz cyfrowy. Wykonane z zewnątrz i wewnątrz ze stali nierdzewnej AISI-304 (18/10) z wyjątkiem tylnej ścianki wykonanej z blachy ocynkowanej (istnieje możliwość zamówienia tylnej ścianki ze stali nierdzewnej). Nogi z regulowaną wysokością. Drzwi samoczynnie zamykające się. Poliuretanowa wtryskiwana pod wysokim ciśnieniem izolacja termiczna ścian o grubości 60 mm, gęstości 40kg/m<sup>3</sup>, wolna od CFC. W wyposażeniu 3 półki rusztowe GN 2/1 na każde duże drzwi. Wyłącznik wentylatora. Automatyczne odparowanie wody podczas rozmrażania. Możliwość regulacji odstępów między półkami. Półki metalowe powlekane masą plastyczną. Podświetlany wyłącznik główny. Zasilanie: 230 V.

• • • • •



Model	Nr referenc.	Drzwi		Pojemność litry	Moc W	Moc chł. W	Wymiary mm szer./gł./wys.	Cena netto zł
		Duże	Małe					
AFN-801	149222000000	1	-	700	690	438	693x850x2,015	5.680,-
AFN-802	149222100000	-	2	700	690	438	693x850x2,015	6.100,-
AFN-1602	149222200000	2	-	1,400	1,012	1,000	1,388x850x2,015	8.150,-
AFN-1603	149222300000	1	2	1,400	1,012	1,000	1,388x850x2,015	8.890,-
AFN-1604	149222400000	-	4	1,400	1,012	1,000	1,388x850x2,015	9.300,-

## SZAFKA CHŁODNICZO-MROŻNA, LINIA GN 2/1

Dwie niezależne komory (chłodnicza i mroźna) z oddzielnymi kompresorami, parownikami i sterowaniem.

Wewnętrzne narożniki z zaokrąglonymi krawędziami. Wyświetlacz cyfrowy. Wykonane z zewnątrz i wewnątrz ze stali nierdzewnej AISI-304 (18/10) z wyjątkiem tylnej ścianki wykonanej z blachy ocynkowanej (istnieje możliwość zamówienia tylnej ścianki ze stali nierdzewnej). Nogi z regulowaną wysokością. Drzwi samoczynnie zamykające się. Poliuretanowa wtryskiwana pod wysokim ciśnieniem izolacja termiczna ścian o grubości 60 mm, gęstości 40kg/m<sup>3</sup>, wolna od CFC. Wewnętrzne oświetlenie. W wyposażeniu 3 półki rusztowe GN 2/1 na każde drzwi. Wyłącznik wentylatora. Automatyczne odparowanie wody podczas rozmrażania. Możliwość regulacji odstępów między półkami. Półki metalowe powlekane masą plastyczną. Podświetlany wyłącznik główny. Zasilanie: 230 V.

**Komora chłodnicza:**

Wymuszony obieg powietrza w komorze. Zakres temperatury pracy od 0 °C do +8 °C przy temperaturze w pomieszczeniu do +43 °C.

**Komora mroźna:**

Wymuszony obieg powietrza w komorze. Zakres temperatury pracy od -18 °C do -22 °C przy temperaturze w pomieszczeniu do +43 °C.

• • • • •



Model	Nr referencyjny	Liczba drzwi komór chłodniczej mroźnej	Pojemność litry	Moc W	Wymiary mm szer./gł./wys.	Cena netto zł
AF-1602 MIX	149411000000	1 1	2 x 700	1,058	1,388x850x2,015	9.900,-

## SZAFKA CHŁODNICZA NA RYBY

Wymuszony system chłodzenia komory.  
 Wewnętrzne oświetlenie.  
 Wewnętrzne narożniki z zaokrąglonymi krawędziami.  
 Zakres temperatury pracy od -4 °C do +2 °C przy temperaturze w pomieszczeniu do +43 °C.  
 Wyświetlacz cyfrowy.  
 Wykonane z zewnątrz i wewnątrz ze stali nierdzewnej AISI-304 (18/10) z wyjątkiem tylnej ścianki wykonanej z blachy ocynkowanej (istnieje możliwość zamówienia tylnej ścianki ze stali nierdzewnej).  
 Nogi z regulowaną wysokością.  
 Drzwi samoczynnie zamykające się.  
 Poliuretanowa wtryskiwana pod wysokim ciśnieniem izolacja termiczna ścian o grubości 60 mm, gęstości 40kg/m<sup>3</sup>, wolna od CFC.  
 W wyposażeniu 7 pojemników o dużej pojemności przeznaczonych na ryby, wykonanych z PCV z perforowanym dnem ze stali nierdzewnej.  
 Automatyczne odparowanie wody podczas rozmrażania.  
 Wyłącznik wentylatora.  
 Podświetlany wyłącznik główny.  
 Elektronicznie kontrolowana temperatura chłodzenia i rozmrażania.  
 Rura odpływowa w dnie komory do odprowadzania ścieków.  
 Zasilanie: 230 V.  
 • • • • •



Model	Nr referenc.	Drzwi	Szuflady	Pojemność litry	Moc W	Moc chł. W	Wymiary mm szer./gł./wys.	Cena netto zł
AP-701	149241000000	1	7	700	644	500	760x729x2,005	10.400,-



## SZAFKA CHŁODNICZA PIEKARNICZA

Wymuszony system chłodzenia komory. Wewnętrzne oświetlenie. Wewnętrzne narożniki z zaokrąglonymi krawędziami. Zakres temperatury pracy od +2 °C do +8 °C przy temperaturze w pomieszczeniu do +43 °C. Wyświetlacz cyfrowy. Wykonane z zewnątrz i wewnątrz ze stali nierdzewnej AISI-304 (18/10) z wyjątkiem tylnej ścianki wykonanej z blachy ocynkowanej (istnieje możliwość zamówienia tylnej ścianki ze stali nierdzewnej). Nogi z regulowaną wysokością. Drzwi samoczynnie zamykające się. Poliuretanowa wtryskiwana pod wysokim ciśnieniem izolacja termiczna ścian o grubości 60 mm, gęstości 40kg/m<sup>3</sup>, wolna od CFC. W wyposażeniu 3 półki rusztowe o wymiarach 600 x 400 mm na każde duże drzwi. Pojemność 17 tac piekarniczych o wymiarach 600 x 400 mm (nie dostarczane). Automatyczne odparowanie wody podczas rozmrażania. Możliwość regulacji odstępów między półkami. Półki metalowe powlekane masą plastyczną. Wyłącznik wentylatora. Podświetlany wyłącznik główny. Elektronicznie kontrolowana temperatura chłodzenia i rozmrażania. Zasilanie: 230 V.



Model	Nr referenc.	Drzwi	Liczba poziomów	Pojemność litry	Moc W	Moc chł. W	Wymiary mm szer./gł./wys.	Cena netto zł
APP-701	149231000000	1	17	700	644	500	760x729x2,005	8.860,-



## SZAFKA CHŁODNICZO-PIEKARNICZA – MIX

Wymuszony system chłodzenia komory. Wewnętrzne oświetlenie. Wewnętrzne narożniki z zaokrąglonymi krawędziami. Zakres temperatury pracy od +2 °C do +8 °C przy temperaturze w pomieszczeniu do +43 °C. Wyświetlacz cyfrowy. Wykonane z zewnątrz i wewnątrz ze stali nierdzewnej AISI-304 (18/10) z wyjątkiem tylnej ścianki wykonanej z blachy ocynkowanej (istnieje możliwość zamówienia tylnej ścianki ze stali nierdzewnej). Nogi z regulowaną wysokością. Drzwi samoczynnie zamykające się. Poliuretanowa wtryskiwana pod wysokim ciśnieniem izolacja termiczna ścian o grubości 60 mm, gęstości 40kg/m<sup>3</sup>, wolna od CFC. Pojemność szafy:

- moduł chłodniczy – półki GN 2/1
- moduł piekarniczy – na 17 tac piekarniczych o wymiarach 600 x 400 mm

W wyposażeniu standardowym znajdują się 3 półki rusztowe GN 2/1 oraz 3 półki piekarnicze 600 x 400 mm. Automatyczne odparowanie wody podczas rozmrażania. Możliwość regulacji odstępów między półkami. Półki metalowe powlekane masą plastyczną. Wyłącznik wentylatora. Podświetlany wyłącznik główny. Elektronicznie kontrolowana temperatura chłodzenia i rozmrażania. Zasilanie: 230 V.



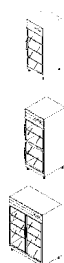
Model	Nr referenc.	Drzwi GN 60x40	Pojemność litry	Moc W	Moc chł. W	Wymiary mm szer./gł./wys.	Cena netto zł
AFP-1602 GN+P	149221200015	1 1	1,400	694	500	1,388x850x2,015	9.200,-



## SZAFY CHŁODNICZE Z DRZWIAMI PRZESZKLONYMI, LINIA

Wymuszony system chłodzenia komory. Wewnętrzne oświetlenie.  
 Wewnętrzne narożniki z zaokrąglonymi krawędziami.  
 Zakres temperatury pracy od 0 °C do +8 °C przy temperaturze w pomieszczeniu do +43 °C.  
 Wyświetlacz cyfrowy. Wykonane z zewnątrz i wewnątrz ze stali nierdzewnej AISI-304 (18/10) z wyjątkiem tylnej ścianki wykonanej z blachy ocynkowanej (istnieje możliwość zamówienia tylnej ścianki ze stali nierdzewnej).  
 Drzwi z podwójną szybą w ramie wykonanej z anodowanego aluminium, samoczynnie zamykające się.  
 Nogi z regulowaną wysokością.  
 Poliuretanowa wtryskiwana pod wysokim ciśnieniem izolacja termiczna ścian o grubości 60 mm, gęstości 40kg/m<sup>3</sup>, wolna od CFC.  
 W wyposażeniu 3 półki rusztowe GN 2/1 na każde duże drzwi.  
 Wyłącznik wentylatora.  
 Automatyczne odparowanie wody podczas rozmrażania.  
 Możliwość regulacji odstępów między półkami.  
 Półki metalowe powlekane masą plastyczną.  
 Podświetlany wyłącznik główny.  
 Zasilanie: 230 V.

• • • • •



Model	Nr referenc.	Drzwi		Pojemność litry	Moc W	Moc chł. W	Wymiary mm szer./gf./wys.	Cena netto zł
		Duże	Małe					
AEP-801	149112100000	1	-	700	368	300	693x850x2,015	4.990,-
AEP-802	149112200000	-	2	700	368	300	693x850x2,015	☎
AEP-1602	149112300000	2	-	1,400	575	500	1,388x850x2,015	7.750,-

## WITRYNY CHŁODNICZE

Grawitacyjny system chłodzenia komory za pośrednictwem chłodzonej płyty. Wewnętrzne narożniki z zaokrąglonymi krawędziami. Zakres temperatury pracy od 0 °C do +6 °C przy temperaturze w pomieszczeniu do +43 °C. Wyświetlacz cyfrowy. Wykonane ze stali nierdzewnej AISI-304 (18/10) z profilami z anodowanego aluminium. Szklane drzwi przesuwne. Boki z PVC. Oświetlenie wewnętrzne. Szklana osłona. Poliuretanowa, wtryskiwana pod wysokim ciśnieniem izolacja termiczna ścian o grubości 50 mm, gęstości 40kg/m<sup>3</sup>, wolna od CFC. Temperatura chłodzenia i rozmrażania regulowana termostatem. Gastropojemniki GN 1/3 o głębokości 40 mm w wyposażeniu. Zasilanie: 230 V.

**Ważne:**

Gastropojemniki GN 1/3 o głębokości 40 mm w wyposażeniu.

Zewnętrzny agregat chłodniczy w modelach „R”

• • • • •



VTP-139 C



VTP-139 RP



VTP-139 PD

Model	Nr referenc.	Szkło	Kolor	Wyposażenie: pojemn. GN-1/3	Agregat chłodn.	Moc W	Wymiary mm szer./gł./wys.	Cena netto zł
VTP-139 C	144111200000	C	G	6	I	330	1,395x400x250	2.990,-
VTP-175 C	144111400000	C	G	8	I	330	1,750x400x250	3.190,-
VTP-139 RC	144111600000	C	G	7	R	330	1,395x400x250	4.400,-
VTP-175 RC	144111800000	C	G	9	R	330	1,750x400x250	4.800,-
VTP-139 CD	144111210000	C	D	6	I	330	1,395x400x250	3.090,-
VTP-175 CD	144111410000	C	D	8	I	330	1,750x400x250	3.290,-
VTP-139 RCD	144111610000	C	D	7	R	330	1,395x400x250	☎
VTP-175 RCD	144111810000	C	D	9	R	330	1,750x400x250	☎

D : Model w kolorze złotym.  
G : Model w kolorze szarym.  
C : Model ze szkła giętego.

I : Agregat chłodniczy z prawej strony  
R : Agregat zewnętrzny w wyposażeniu (maks. odległość 1,5 m)

## SZYBKOSCHŁADZARKO – SZYBKOZAMRAŹARKI

Wykonane ze stali nierdzewnej AISI-304 (18/10). Regulowana wysokość nóżek wykonanych ze stali nierdzewnej. W komorze znajdują się prowadnice na gastropojemniki GN 1/1 lub tace w standardzie 600 x 400 mm. Drzwi z mechanizmem samozamykającym. Urządzenie przystosowane do obniżania temperatury z +70 °C do +3 °C w funkcji schładzania i z +20 °C do -18 °C w funkcji zamrażania. Możliwość wyboru delikatnego i gwałtownego programu schładzania. Dwa programy schładzania i dwa programy zamrażania.

- Gwałtowny program:  
dla produktów o grubości większej niż 2 cm

- Delikatny program:  
dla produktów o grubości mniejszej niż 2 cm lub małej gęstości. Program ten składa się z dwóch programowanych kroków. W delikatnym programie unika się zmrożenia struktury produktu.

Czas cykli:

- schładzania: 90 minut
- zamrażania: do 240 minut

Elektroniczny regulator czasowy i sonda temperatury w standardzie. Możliwy wybór kontroli procesu poprzez kontrolę czasu lub temperatury sondy rdzeniowej. Automatyczny sygnał zakończenia wybranego cyklu. Po zakończeniu tego procesu urządzenie pracuje jako schładzarka lub zamrażarka utrzymując stałą temperaturę końcową procesu. Urządzenie wolne od CFC. Izolacja poliuretanowa wtryskiwana pod wysokim ciśnieniem o grubości 60 mm. Automatyczne odparowanie wody podczas rozmrażania. Zasilanie: 230 V.

• • • • •



	Model	Nr referenc.	Pojemn, komory			Wydajność(*)		Zaislanie/moc	Wymiary mm	Cena
			GN-1/1	GN-2/1	60x40	schł.	zmraż.	V/W	szer./gł./wys.	netto zł
	ATM-051	143310000000	5	-	5	15	10	230V - 690 W	785x815x1,035	15.390,-
	ATM-101	143311000000	10	-	10	30	20	230V - 2.830 W	785x815x1,400	19.900,-
	ATM-102	143312000000	20	10	10	54	36	400V - 4.200 W	1,270x1,090x1,800	36.900,-





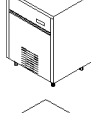
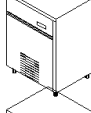
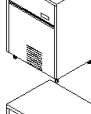

(\*) Wydajność w kg produktu na cykl

## KOSTKARKI DO LODU ZE ZBIORNIKIEM

Wykonane ze stali nierdzewnej AISI 304 (18/10).  
 Drzwi suwane.  
 Miedziany parownik z aluminium radiatorem.  
 Wielkość kostki: 35 gr.  
 Zasilanie: 230 V.

• • • • •



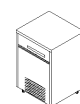
	Model	Nr referenc.	Wydajność kg/24 h	Pojemność kg (zbiornik)	System chłodz.	Moc W	Wymiary mm szer./gł./wys.	Cena netto zł
	FCB-18 A	2102992096	21	4	A	320	410x355x600	3.390,-
	FCB-18 W	2102992097	21	4	W	320	410x355x600	3.390,-
	FCB-25 A	2102992098	28	9	A	370	460x390x700	3.890,-
	FCB-25 W	2102992098	28	9	W	370	460x390x700	3.890,-
	FCB-30 A	2102992100	30	16	A	350	500x580x690	4.790,-
	FCB-30 W	2102992101	30	16	W	350	500x580x690	4.790,-
	FCB-45 A	2102992102	45	25	A	450	500x580x800	4.990,-
	FCB-45 W	2102992103	45	25	W	450	500x580x800	4.990,-
	FCB-60 A	2102992104	60	40	A	650	738x600x920	6.790,-
	FCB-60 W	2102992105	60	40	W	650	738x600x920	6.790,-
	FCB-90 A	2102992106	90	55	A	850	738x600x1,020	7.590,-
	FCB-90 W	2102992107	90	55	W	850	738x600x1,020	7.590,-
	FCB-130 A	2102992108	130	65	A	1.050	840x740x1,075	9.990,-
	FCB-130 W	2102992109	130	65	W	1.050	840x740x1,075	9.990,-
	FCB-155 A	2102992110	155	65	A	1.400	880x785x1,075	11.390,-
	FCB-155 W	2102992111	155	65	W	1.400	880x785x1,075	11.390,-

W : Wodny.  
 A : Powietrzem.

## ŁUSKARKI DO LODU ZE ZBIORNIKIEM

Wykonane ze stali nierdzewnej AISI-304 (18/10).

• • • • •



Model	Nr referenc.	Wydajność kg/24 h	Pojemność kg (zbiornik)	System chłodz.	Moc W	Wymiary mm szer./gł./wys.	Cena netto zł
FHE-90 A	2102992118	90	20	A	550	500x660x690	13.260,-
FHE-90 W	2102992119	90	20	W	550	500x600x690	13.260,-
FHE-150 A	2102992120	150	55	A	710	738x739x1,130	15.150,-
FHE-150 W	2102992121	150	55	W	710	738x739x1,130	15.150,-

## ZESTAWY SZUFLAD DO STOŁÓW CHŁODNICZYCH

Perforowane szuflady wykonane ze stali nierdzewnej AISI-304 (18/10).  
1 drzwi = 2 szuflady.

Prowadnice wykonane ze stali 18/10. Pełny wysuw. Bardzo mocne.

**Uwaga:** Zestaw szuflad znajdujący się obok komory agregatu lub panela sterującego jest zawsze wymiaru GN 1 + 1 oraz górna szuflada posiada mniejszą pojemność ze względu na umiejscowiony tam parownik.



Model	Typ szuflad	Nr referencyjny	Położenie szuflad	Cena netto zł
KOMPLET 2 SZUFLAD (1/2 + 1/2)	SNACK	148911104000		1.020,-
KOMPLET 2 SZUFLAD (1/2 + 1/2) R	SNACK	148911104005		1.020,-
KOMPLET 2 SZUFLAD (1/2 + 1/2) L	SNACK	148911104010		1.020,-
KOMPLET 2 SZUFLAD (1/3 + 2/3)	SNACK	148911105000		1.020,-
KOMPLET 3 SZUFLAD (1/3 + 1/3 + 1/3)	SNACK	148911106000		1.390,-
KOMPLET 2 SZUFLAD (1/2 + 1/2)	Gastronorm	148911204000		1.020,-
KOMPLET 2 SZUFLAD (1/2 + 1/2) R	Gastronorm	148911204005		1.020,-
KOMPLET 2 SZUFLAD (1/2 + 1/2) L	Gastronorm	148911204010		1.020,-
KOMPLET 2 SZUFLAD (1/3 + 2/3)	Gastronorm	148911205000		1.020,-
KOMPLET 3 SZUFLAD (1/3 + 1/3 + 1/3)	Gastronorm	148911206000		1.390,-
KOMPLET 2 SZUFLAD (1/2 + 2/3)	FMP	148911107000		1.400,-

## SZUFLADA NEUTRALNA

Wykonana ze stali nierdzewnej AISI-304 (18/10).  
Instalowana nad agregatem w stołach SNACK, GN,  
piekarniczych i MME-60.

• • • • •


Model	Nr referencyjny	Do modeli	Cena netto zł
NEUTRALNA SZUFLADA	148911108000	MSP, MFP, MPP, MME-60	



## STOŁY

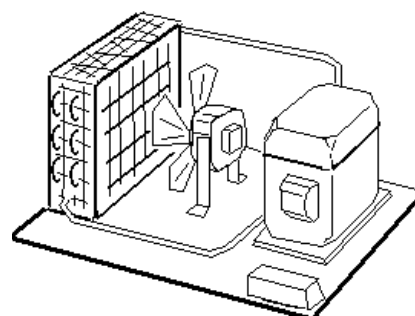
Wariant	Charakterystyka	Cena netto zł
Tylna ścianka wykonana ze stali nierdzewnej AISI-304 (18/10)	Długość < 1,45 m.	140,-
	1,45 m. < Długość < 1,95 m.	200,-
	1,95 m. < Długość < 2,45 m.	250,-
	2,45 m. < Długość	330,-
Obniżenie ceny dla stołów bez blatu	Długość < 1,45 m.	- 140,-
	1,45 m. < Długość < 1,95 m.	- 200,-
	1,95 m. < Długość < 2,45 m.	- 250,-
	2,45 m. < Długość	- 330,-
Granitowy 3 cm top blatu	Za metr	640,-
Zamykanie na klucz	Zamki do każdych drzwi montowane fabrycznie	120,-
Komplet 4 kół do stołu	2 koła z blokadą	370,-
Komplet 6 kół do stołu	3 koła z blokadą	550,-
Szklane drzwi do stołów chłodniczych	Cena za 1 drzwi. Montowane fabrycznie	270,-
Szklane drzwi do stołów FMP	Cena za 1 drzwi. Montowane fabrycznie.	
Agregat montowany po lewej stronie	Montowana fabrycznie.	210,-
Półka GN 1/1 plastyfikowana		30,-
Komplet prowadnic GN1/1		30,-

## SZAFY

Wariant	Charakterystyka	Cena netto zł
Tylna ścianka wykonana ze stali nierdzewnej AISI-304 (18/10)	1 moduł szafy	230,-
	2 moduły szafy	400,-
	3 moduły szafy	580,-
Zamykanie na klucz	Cena zamka do 1 drzwi. Zamki montowane fabrycznie.	120,-
Szklane drzwi	Modele chłodnicze. Cena za 1 drzwi. Mont. fabrycznie.	320,-
Komplet 4 kół	2 koła z blokadą	370,-
Komplet 6 kół	3 koła z blokadą	550,-
Komplet szyn do mięsa dla 1 mod. szafy	Dla 1 modułu szafy. Montowane fabrycznie	270,-
Komplet szyn do mięsa dla 2-3 mod. szafy	Dla 2 lub 3 modułów szafy. Montowane fabrycznie	
Półka GN 2/1 plastyfikowana		50,-
Prowadnice do półki – komplet (prawa i lewa)		30,-

## KOMPRESORY DO URZĄDZEŃ ZE STEROWANIEM ZEWNĘTRZNYM

Jednostka ta dostarczana jest w komplecie ze wszystkimi elementami zamocowanymi na płycie-podstawie, tj. z kompresorem, skraplaczem, wentylatorem, filtrem i kapilarą. Czynnik chłodniczy do naładowania zestawu nie jest dostarczany. Jednostki te są podobne do tych dostarczanych w stołach wyposażonych w agregaty. Są one właściwie dobrane do modeli stołów podanych w tabeli pod warunkiem, że odległość do stołu jest mniejsza od podanej w tabeli, po drodze nie ma kolanek i innych przewężeń, a stół i agregat są ta tym samym poziomie. Rury do połączenia stołu z agregatem nie są dostarczane. Zasilanie: 230 V.



Model	Nr referenc.	Modele stołów	Temp. odparowania	Czynnik chłodzący	Maks. długość rur	Cena netto zł
CO 117 P	1489112100	MSP-117 R / FMP-117 R MFP-102 GN R / MPP-117 R	-10 °C	R134 A	6 m.	920,-
CO 192 P	1489112200	MSP-169 R / FMP-169 R MFP-147 GN R / MFP-192 GN R MPP-169 R	-10 °C	R134 A	6 m.	950,-
CO 222 P	1489112300	MSP-222 R / FMP-222 R MPP-222 R	-10 °C	R134 A	6 m.	1.130,-
CO 274 P	1489112400	MSP-274 R / FMP-274 R MFP-237 GN R / MPP-274 R	-10 °C	R134 A	6 m.	1.130,-
CO 117 N	1489112500	MSN-117 R MFN-102 GN R / MPN-117 R	-30 °C	R404 A	6 m.	1.600,-
CO 169 N	1489112600	MSN-169 R MFN-147 GN R / MPN-169 R	-30 °C	R404 A	6 m.	1.600,-
CO 222 N	1489112700	MSN-222 R MFN-192 GN R / MPN-222 R	-30 °C	R404 A	6 m.	1.920,-
CO 274 N	1489112800	MSN-274 R MFN-237 GN R / MPN-274 R	-30 °C	R404 A	6 m.	1.920,-

